

☆ 雇用保険受給の方は、求職活動実績になります☆

就職活動や実際の仕事で役立つパソコン講座です。

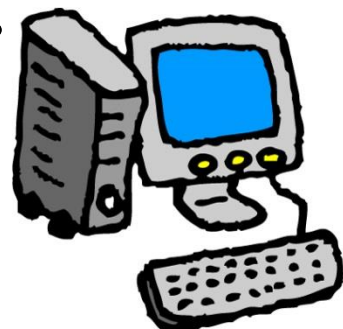
4つのコースを開講しています！

コース1はパソコンにほとんどさわったことのない方でも大丈夫！

しっかり理解できるようにゆったりペースで進めます。

コース2、3、4はある程度 Excel を使ったことがある方に最適！

就職、前に進むきっかけに、大変オススメです！



■ 講座内容 Windows10 / Office2019 を使います

コース	学習内容
1 Word/Excel/PowerPoint を活用した資料作成	ビジネス文書の基本スキルを身につけます。 会議の議事録などの文書作成に使うワード、表計算やグラフ作成等に便利なエクセル、文書とグラフを一緒に盛り込むことができるパワーポイント。それぞれの基本を学びます。
2 Excel の実務活用	職場ですぐに役立つ Excel のスキルを身につけます。 vlookupなどの便利な関数や、データ分析に欠かせないピボットテーブルの操作方法などを学んでスキルアップを目指します。
3 Access で学ぶデータベース	名簿や伝票などの複雑なデータ管理に欠かせないデータベース。実際に Access を使って実践的に学びます。
4 プログラミング体験	2020年度から小学校で必修化された「プログラミング」。その前から習い事として始めていた子どもも少なくないようです。 Scratch(プログラミング言語)、Excelを使って実習します。

■ 受講料 無料

■ 受講資格 15歳～49歳までの求職中の方

■ 定員 各コース8名

■ 会場 いちかわ・うらやす若者サポートステーション

※ 受講後に資格が取れるという講座ではありませんのでご注意ください。

コース1 6/14、21、28、7/5（金）
13:00～16:30 全4回

※ 原則として4回すべて受講可能であること

■ 受講までの流れ

1. サポステ説明会

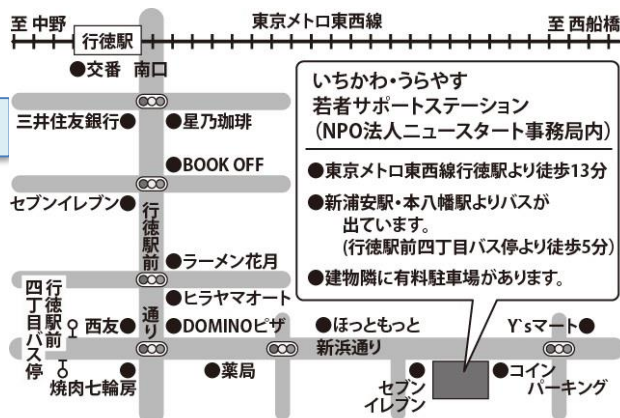
2. パソコン講座説明会 6/4(火)13:00～14:15

3. 受講申込書の提出

4. 受講可否の通知

※ 受講にはサポートステーションの利用登録が必要です。

※ 在学中の方は、原則登録出来ません。



いちかわ・うらやす
若者サポートステーション
(NPO法人ニュースタート事務局内)

● 東京メトロ東西線行徳駅より徒歩13分
● 新浦安駅・本八幡駅よりバスが出ています。
(行徳駅前四丁目バス停より徒歩5分)
● 建物隣に有料駐車場があります。

● ほっともっと 新浜通り
● Y'sマート
● コインパーキング

■ 申込み・問合せ先

厚生労働省委託事業 いちかわ・うらやす若者サポートステーション

〒272-0122 千葉県市川市宝 2-10-18 URL: <http://ichiura-saposute.com/>

TEL:047-395-3053

※ 祝祭日を除く火曜日～土曜日 10:00～17:00